

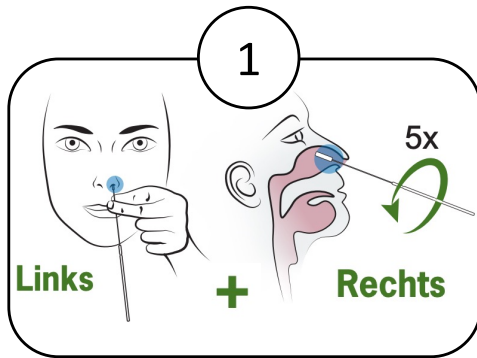


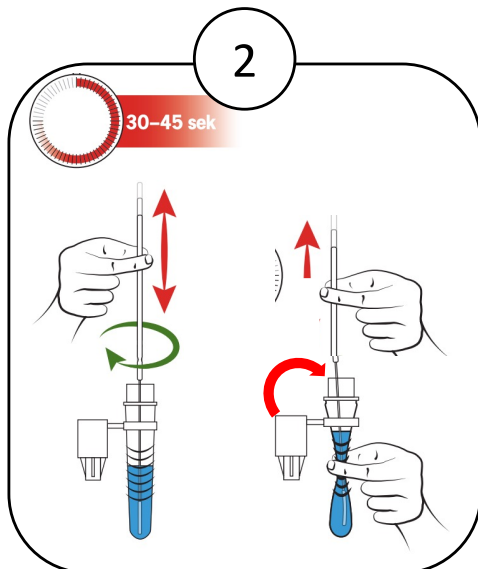
Vorbereitungen vor dem Test

- Vergewissern Sie sich, das Sie diese Anleitung nur für den **AESKU.Rapid** Test benutzen. Sie erkennen den Test an dem Probenröhrchen mit **rotem Deckel**, welches den Tropfenaufsatz **direkt am Probenröhrchen befestigt** hat.
- Waschen bzw. desinfizieren Sie vor der Testdurchführung Ihre Hände. 
- Stellen Sie das Röhrchen mit Extraktionspuffer in die flach auf dem Tisch aufliegende Wäscheklammer. 



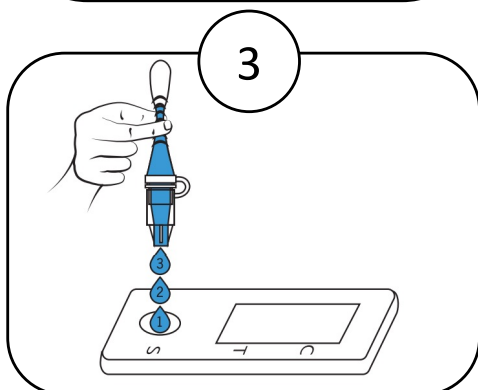
1. Abstrich entnehmen

- Nehmen Sie das Teststäbchen aus der Verpackung und achten Sie dabei darauf das Teststäbchen **nur am Griff zu berühren**.
- Neigen Sie Ihren Kopf leicht nach hinten und führen Sie das Teststäbchen in ein Nasenloch ein.
- Schieben Sie das Teststäbchen langsam **ca. 2,5 cm** vorwärts (parallel zum Gaumen), bis Sie einen Widerstand spüren. Üben Sie dabei keinen Druck aus!
- Drehen Sie das Teststäbchen **5 Mal** gegen die Naseninnenseite und entnehmen Sie es dann aus der Nase.
- Wiederholen Sie dies mit dem **gleichen Teststäbchen** im anderen Nasenloch.



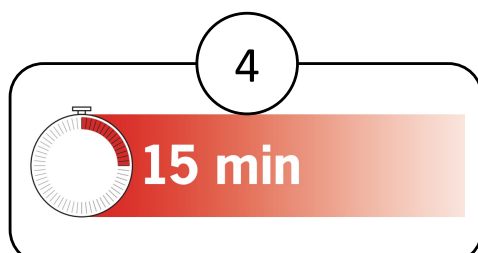
2. Lösen der Probe im Extraktionspuffer

- Stellen Sie das Teststäbchen in das in der Wäscheklammer fixierte Röhrchen mit Extraktionspuffer.
- Bewegen sie das Test **mindestens 30 bis maximal 45 Sekunden** in der Flüssigkeit vorsichtig **auf und ab**. Bewegen Sie das Teststäbchen zum **Mischen** mehrmals im Kreis.
- Drücken Sie die Seiten des Röhrchens zusammen, während Sie das Teststäbchen entnehmen, um die gesamte Flüssigkeit aus dem Tupfer zu pressen.
- Drücken Sie den Tropfaufsatz **fest** auf das Röhrchen.



3. Auftragung der gelösten Probe

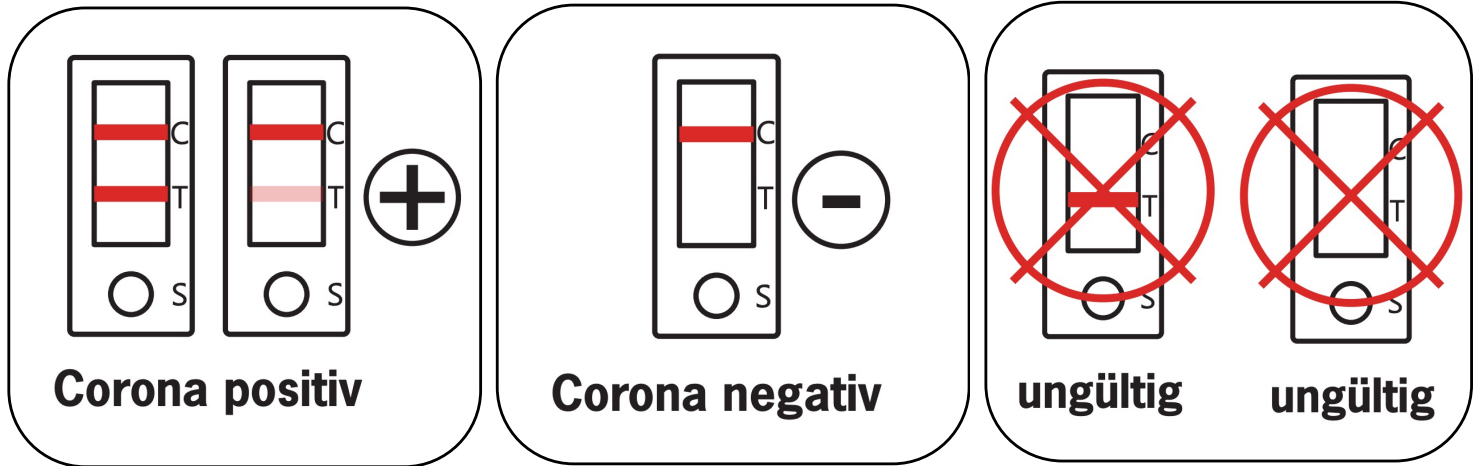
- Legen Sie den Teststreifen auf eine ebene Fläche.
- Halten Sie das Röhrchen vertikal über **die Probenvertiefung (S)** (nicht das rechteckige Ergebnisfenster).
- Tropfen Sie **genau 3 Tropfen** auf dieses runde Feld. Drücken Sie dafür falls nötig das Röhrchen leicht zusammen.



4. Ergebnis ablesen

- Stellen Sie die Stoppuhr und lesen Sie das Testergebnis **nach 15-20 Minuten** ab.
- Wenn das Testergebnis nach mehr als 20 Minuten abgelesen wird, kann das Ergebnis falsch sein.

Auswertung des Schnelltests



Positives Testergebnis

Das Vorhandensein einer Testlinie (T), egal wie schwach sie ist, zusammen mit einer Kontrolllinie (C) bedeutet ein positives Testergebnis.

Ein positives Ergebnis bedeutet, dass Sie sehr wahrscheinlich an COVID-19 erkrankt sind.

Bitte drehen Sie die **rote Seite** der ausliegenden Karte nach oben auf Ihren Tisch.

Negatives Testergebnis

Das Vorhandensein einer Kontrolllinie (C) (egal wie schwach sie ist) aber keiner Testlinie (T), bedeutet ein negatives Ergebnis.

Es ist unwahrscheinlich, dass Sie an COVID-19 erkrankt sind. Auch bei einem negativen Ergebnis, sollten weiterhin alle Schutz- und Hygienemaßnahmen eingehalten werden.

Bitte drehen Sie die **grüne Seite** der ausliegenden Karte nach oben auf Ihren Tisch.

Auch bei einem negativen Testergebnis kann eine Infektion vorliegen. Im Verdachtsfall (d.h. wenn Sie anhaltende Symptome haben oder Ihre Symptome schwerwiegender werden) wird empfohlen den Test nach 1-2 Tagen zu wiederholen, da das Coronavirus nicht in allen Phasen einer Infektion genau nachgewiesen werden kann.

Ungültiges Testergebnis

Wenn keine Kontrolllinie (C) sichtbar ist, ist das Ergebnis als ungültig zu betrachten (der Test funktioniert nicht richtig).

Schauen Sie genau hin: Auch wenn die Kontrolllinie schwach ist, kann der Test als gültig bewertet werden. Möglicherweise haben Sie den Test nicht korrekt durchgeführt.

Melden Sie sich in diesem Fall bei der Aufsicht.